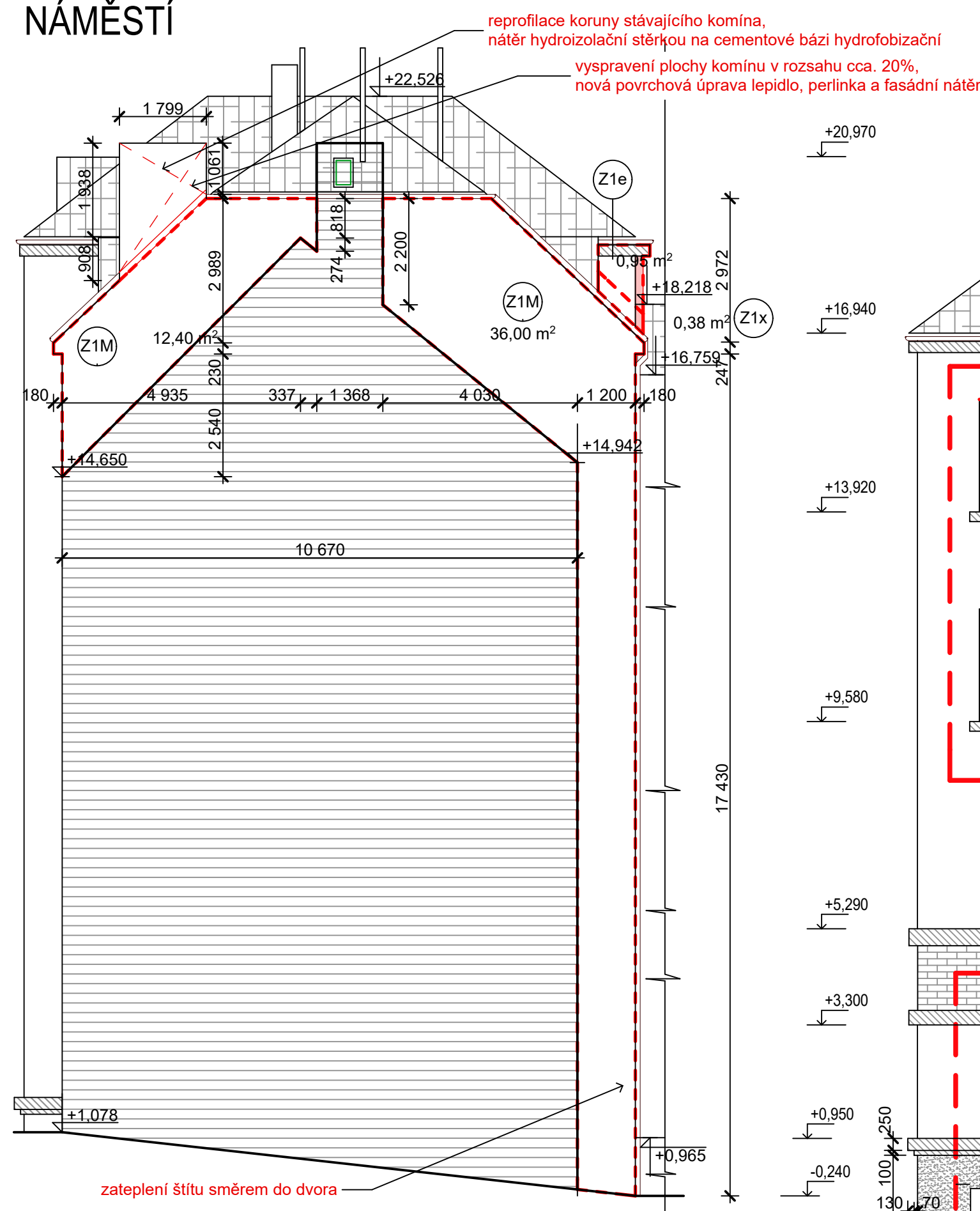


ŠTÍT SLOVANSKÉ
NÁMĚSTÍ

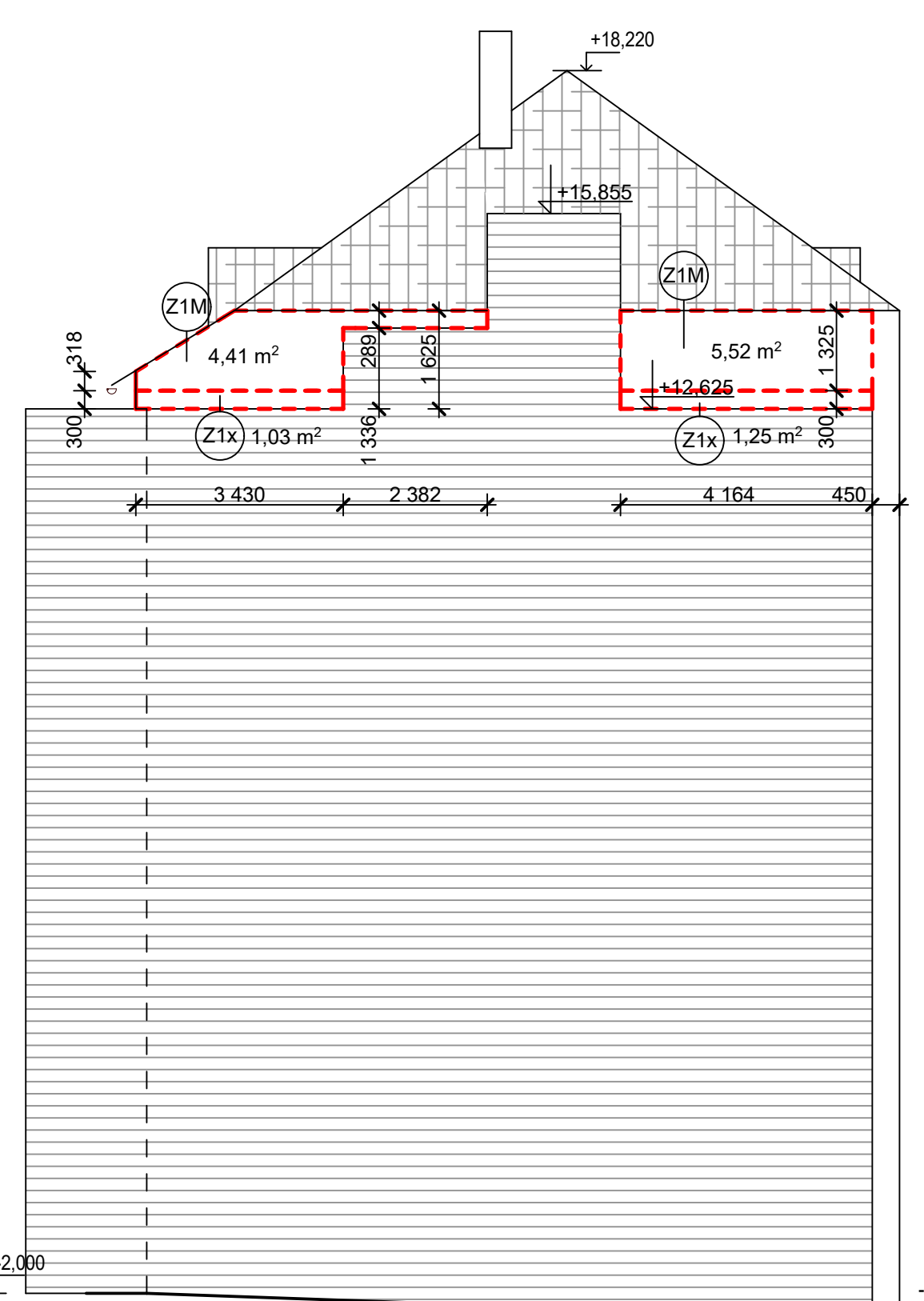


Poznámka:
Na štít křídla Slovanské náměstí navazuje sousední dům.

POHLED ULIČNÍ SLOVANSKÉ NÁMĚSTÍ

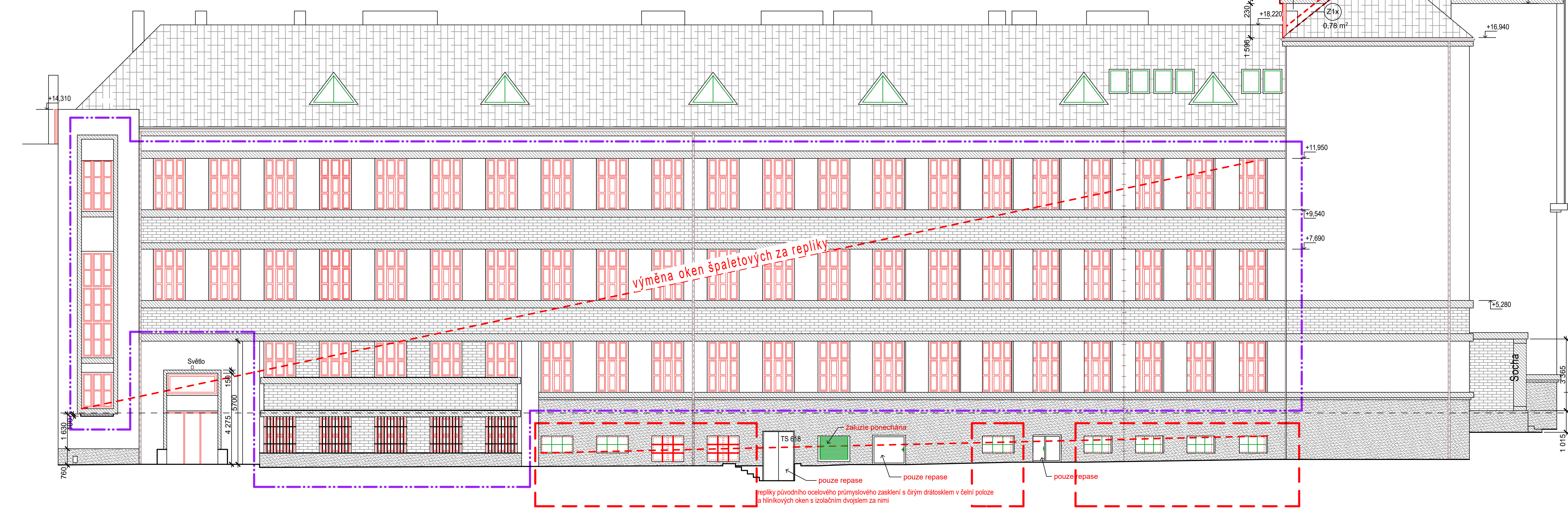


ŠTÍT CHARVÁTSKÁ

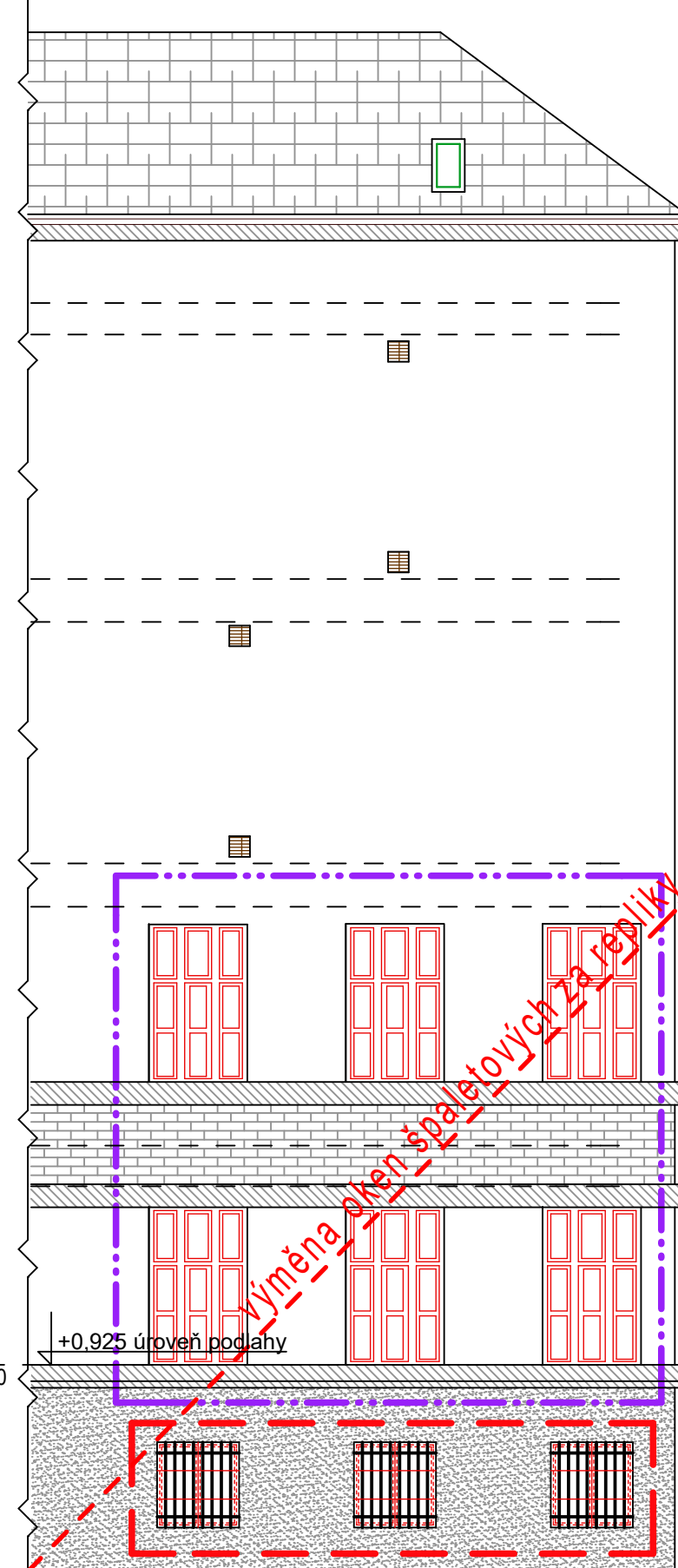


Poznámka:
Na štít křídla Charvátská ulice navazuje sousední dům.

POHLED ULIČNÍ CHARVÁTSKÁ



POHLED ULIČNÍ CHARVÁTSKÁ V PRODLOUŽENÍ FASÁDY DVORNÍ




LEGENDA MATERIÁLŮ STÁVAJÍCÍCH V ŘEZU





- STĚNY VNITŘNÍ A VNĚJŠÍ, STROPY**
kombinace prvků cihel v nosných stěnách a dutých cihel v nenosných stěnách, železobetonové trámečkové stropy a souvrství podlahy

KONSTRUKCE A PRVKY
výjímě otvorů vnitřní atd.

LEGENDA MATERIÁLŮ STÁVAJÍCÍCH V POHLEDU

- | | |
|---|--|
|  | SOKL Z KAMENICHO OMÍTKY STŘEDNĚ SĚDY
pouze odtínů a ponechání jako podklad pro Etics, pokud ve výkresu není stanoveno jinak |
|  | HLAVNÍ PLOCHY FASÁDY SVĚTLÉ ŽLÚTA
odtíněno, vyspraveno a ponecháno jako podklad pro Etics, pokud ve výkresu není stanoveno jinak |
|  | ŘÍMSA NADOKENNÍ, PODKOKENNÍ A STŘEŠNÍ ŽLÚTA
podkokení a nadokení odstraněna zcela včetně měděného oplechování, střešní žlutá zrcírná |
|  | STAVAJÍCÍ STŘECHA ČERVENÁ
krytina bobrovská síť červená, oplechování měděné, demontáž uraně částí |
|  | REŽNÉ ZDIVO ODSTÍN ŠAMOT
pravděpodobně šamotové cihly, sedla spávková čísta |

LEGENDA MATERIÁLŮ NOVÝCH

- 
PRVKY PSV
 okna dřevěná s izolacím zasklením a s dutými proužky Křída nebo okna Ispoloveta jsou
 velmi cenově výhodná, dále okna zasklením s průmyslovými proužky zasklením dý-
 řátkem nebo okna hliníková plízná – dle potřeby v objektech a tabulích, včetně vnějšího,
 vnějšího parapetu a technického zasklení
 - 
VĚTRACÍ ŽALUZIE VZTV V BARVĚ NÁZADY
 vyžaduje v projektech dle VZTV, optično barvou v RAL, dle barvy fasády lesklý
 - 
KONTAKTNÍ ZATEPLENÍ POHLÉD Z BOKU
 doporučené zateplení v nateplením bočním portálu, přídavné zateplení zasklením
 - 
KONTAKTNÍ ZATEPLENÍ ČLÉNĚNÍ PLOCH
 vyznačí plochy v okna skleno zateplení optično lesklý a plochu, zahrnuje i
 plochu říms, nudoč teplo

POZNÁMKY K POHLEDŮM

DEFINITIVNÝ BAREVNOST PÁŠAD BUDE ODSOULHAŠENA V RÁMCI REALIZACE NA VZORČÍCH APLIKOVANÝCH NA PÁŠADU.

DETAILY JSOU SMĚRNĚ A PRO DANOU POZICI PLATÍ S OHLEDEM NA OSTATNÍ SOUVISLOSTI.

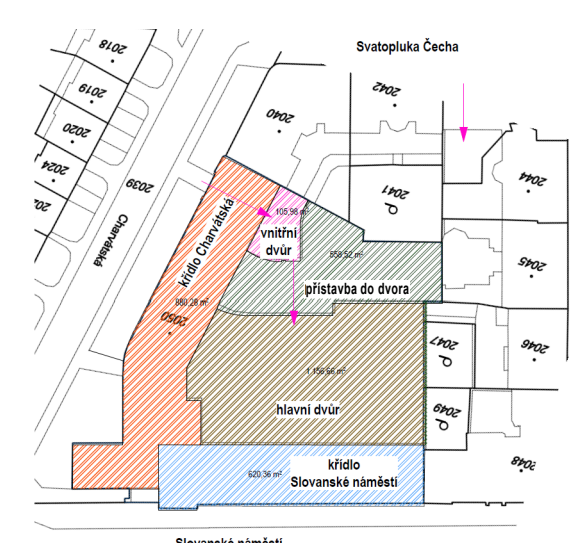
SKLADBY JSOU UVEDENY SPOLEČNĚ S DETAILY V SAMOSTATNÉM DOKUMENTU STAVEBNÍ ČÁSTI.

POLOHA JEDNOTLIVÝCH PRVKŮ PSV JE PATRNÁ Z PŮDORYSŮ STAVEBNÍ ČÁSTI.

POZNÁMKY

VEŠKERÉ PRÁCE PROVÁDĚDLE PLATNÝCH ČSN A TECHNOLOGICKÝCH PRAVIDEL ZA DODRŽENÍ PRAVIDEL BEZPEČNOSTI PRÁCE A OCHRANY ZDRAVÍ PŘI PRÁCI
POKUD DOJDE PŘI PROVÁDĚNÍ PRÁCI K NEJASNOSTEM, ČI NEPŘEDVÍDATELNÝM OKOLNOSTEM,
JE NUTNÉ PŘÍZVAT PROJEKTANTA K POSOUZENÍ, RESP. UPŘESNĚNÍ POSTUPU PRÁCI
PŘI PROVÁDĚNÍ PRÁCI JE NUTNÉ ZOHLEDNIT STAVEBNÍ ÚPRAVY PROFESÍ
PŮVODNÍ SKLADBY A ROZMĚRY KONSTRUKCÍ JSOU PŘEVZATY Z PROJEKTOVÉ DOKUMENTACE PROVOZOVATEL
A JSOU RÁMCOVĚ OZEMĚNÝ.

SCHÉMA ŠKOLY



ROZSAH 1.ETAPY
již realizováno

VÍCE, VIZ TEXTOVÁ ČÁST PD A TABULKY PRVKŮ

ROZSAH 2.ETAPY
předmět této PD

VÍCE, VIZ TEXTOVÁ ČÁST PD A TABULKY PRVKŮ

±0,000 =REL

PROJEKT - SERVIS

Ing. Stojan STAVEBNÍ PROJEKČE

INVESTOR	Jihomoravský kraj, Žerotínovo nám. 3, Brno	KONTROLNÍ ODP. PROJEKTANT	Ing. Stanislav Ing. Stanislav
MÍSTO STAVBY	Slavovské náměstí 7, Brno	VYKONAVATEL	Ing. Schwarcz
STAVBA	Realizace energeticky úsporných opatření Gymnázium Brno, Slavovské nám. 7, Brno - výměna oken do ulice Slavovské náměstí / etapa č.2	UVEDL. DOKUMENTACE	440-1470
OBJEKT	D1.1. - Architektonicko stavební řešení	STATUS DOKUMENTACE	DPS
		DATA	02. 2020
		MEŘITKO VÝKRESU	1:50, 1:100
VÝKRES	Uliční fasády nový stav	CAD DOKUMENTACE	C. P. R.
		Stavební	23